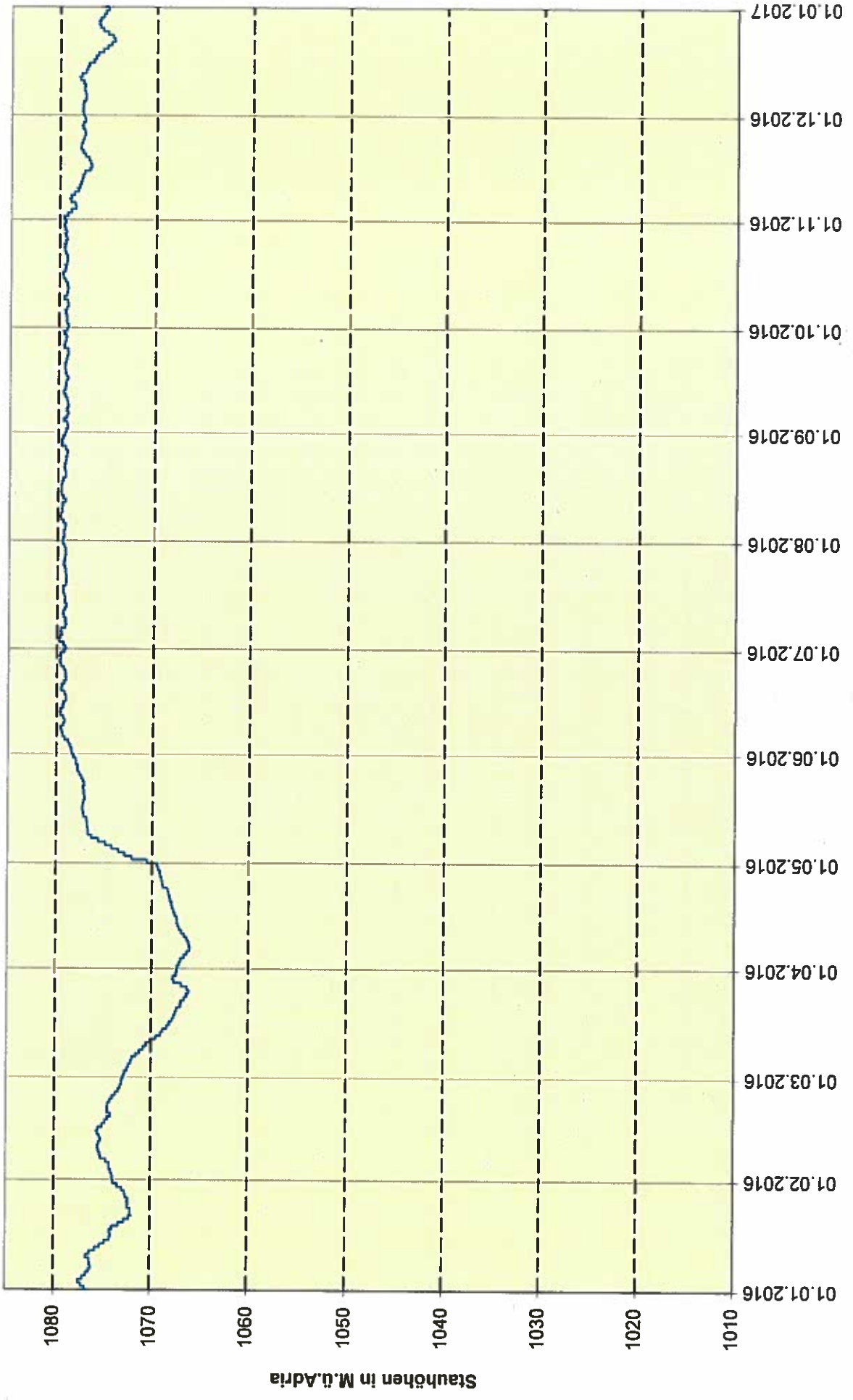


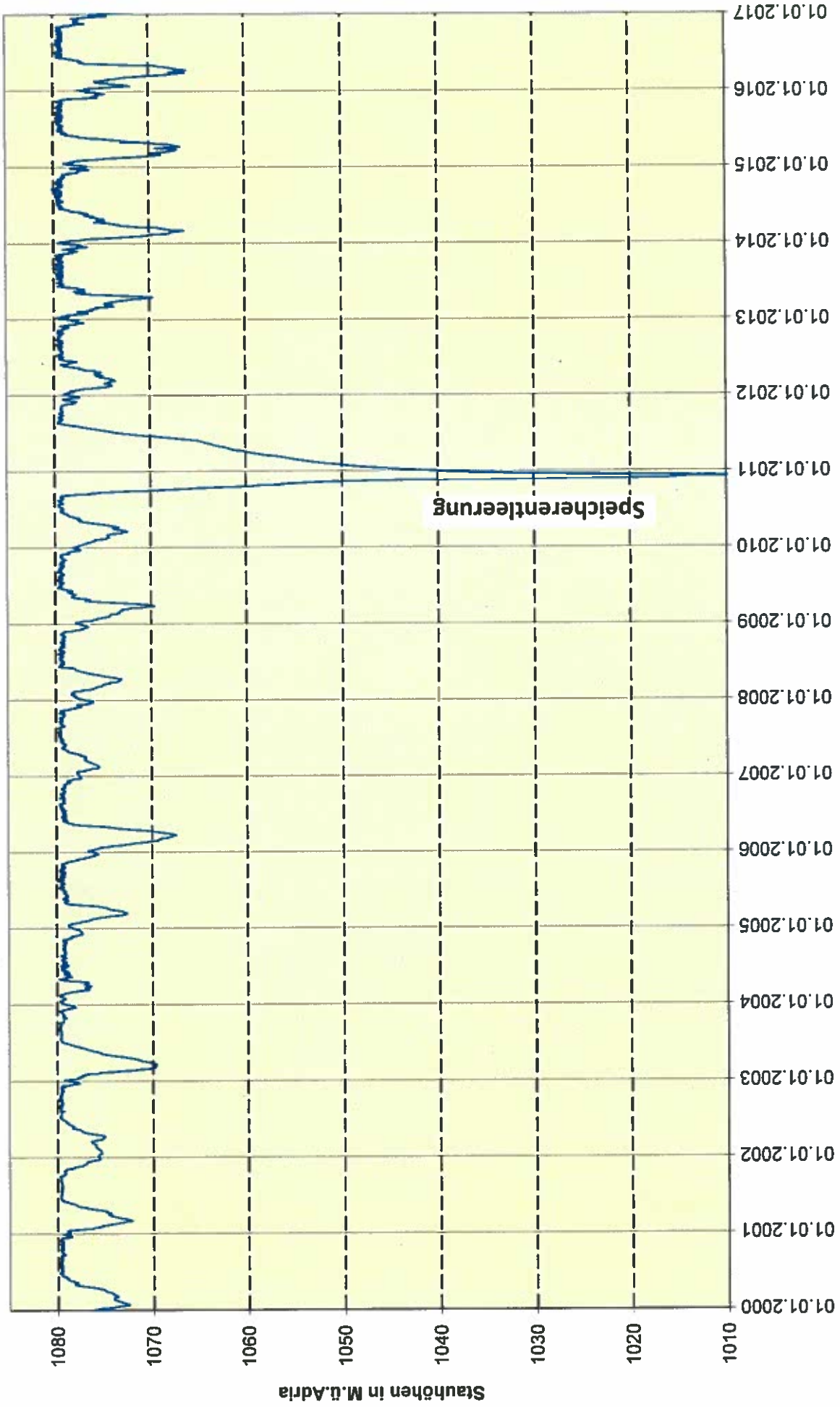
Beilage B

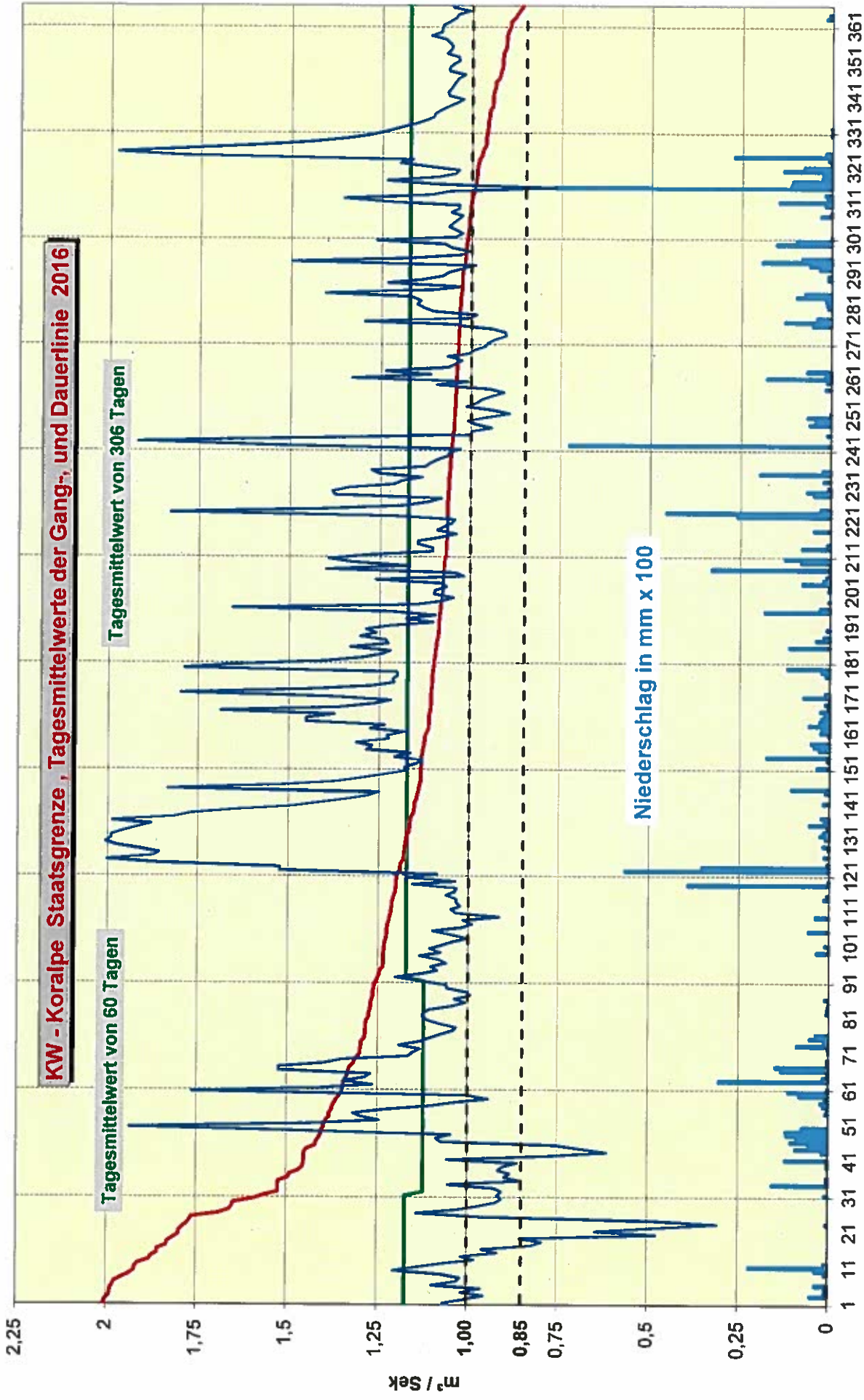
**Abflussverhältnisse
im Einzugsgebiet des Feistritzbaches**

KW - KORALPE Speicherstände 2016

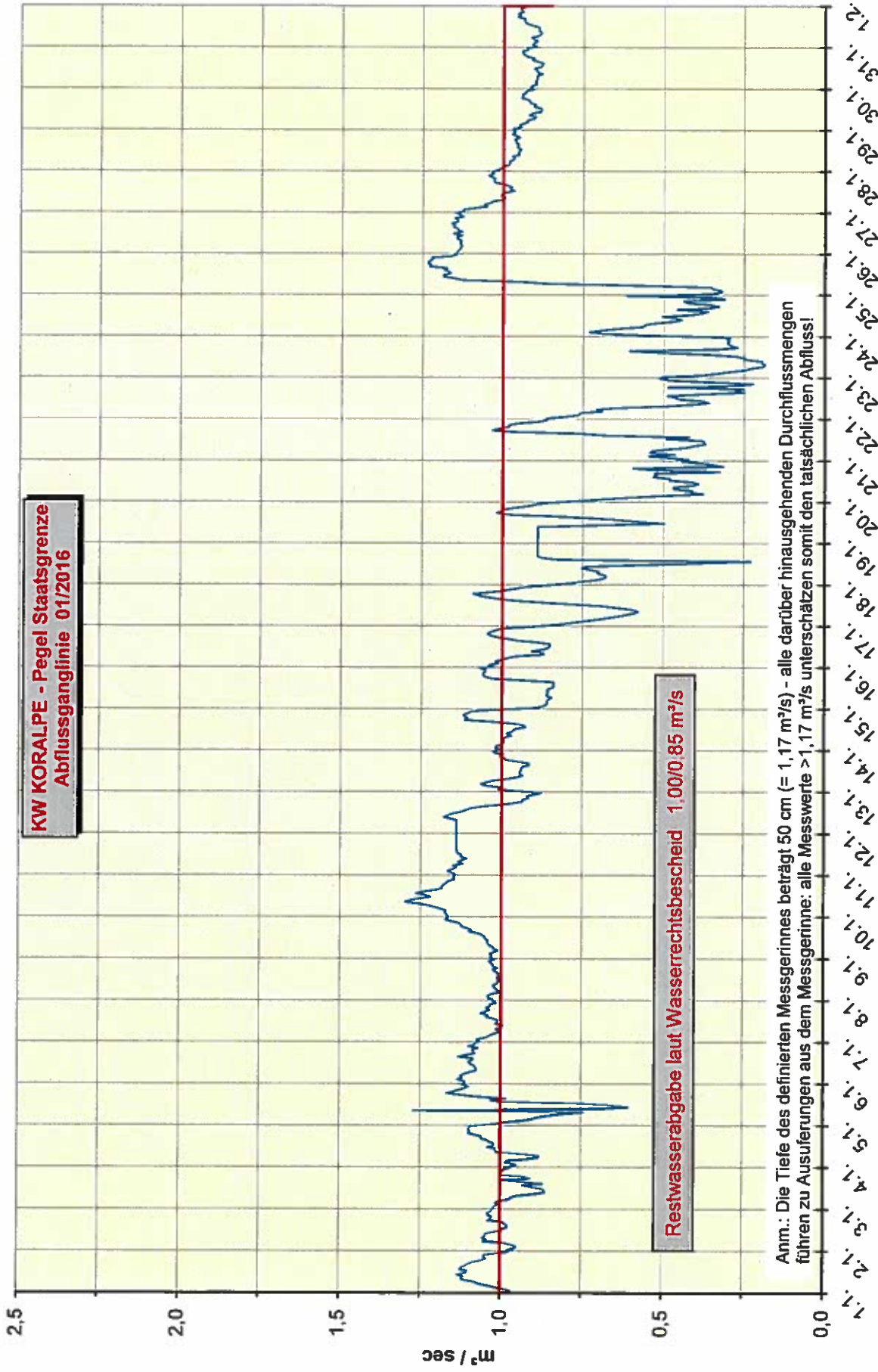


KW - KORALPE Speicherstände von 2000 bis 2016



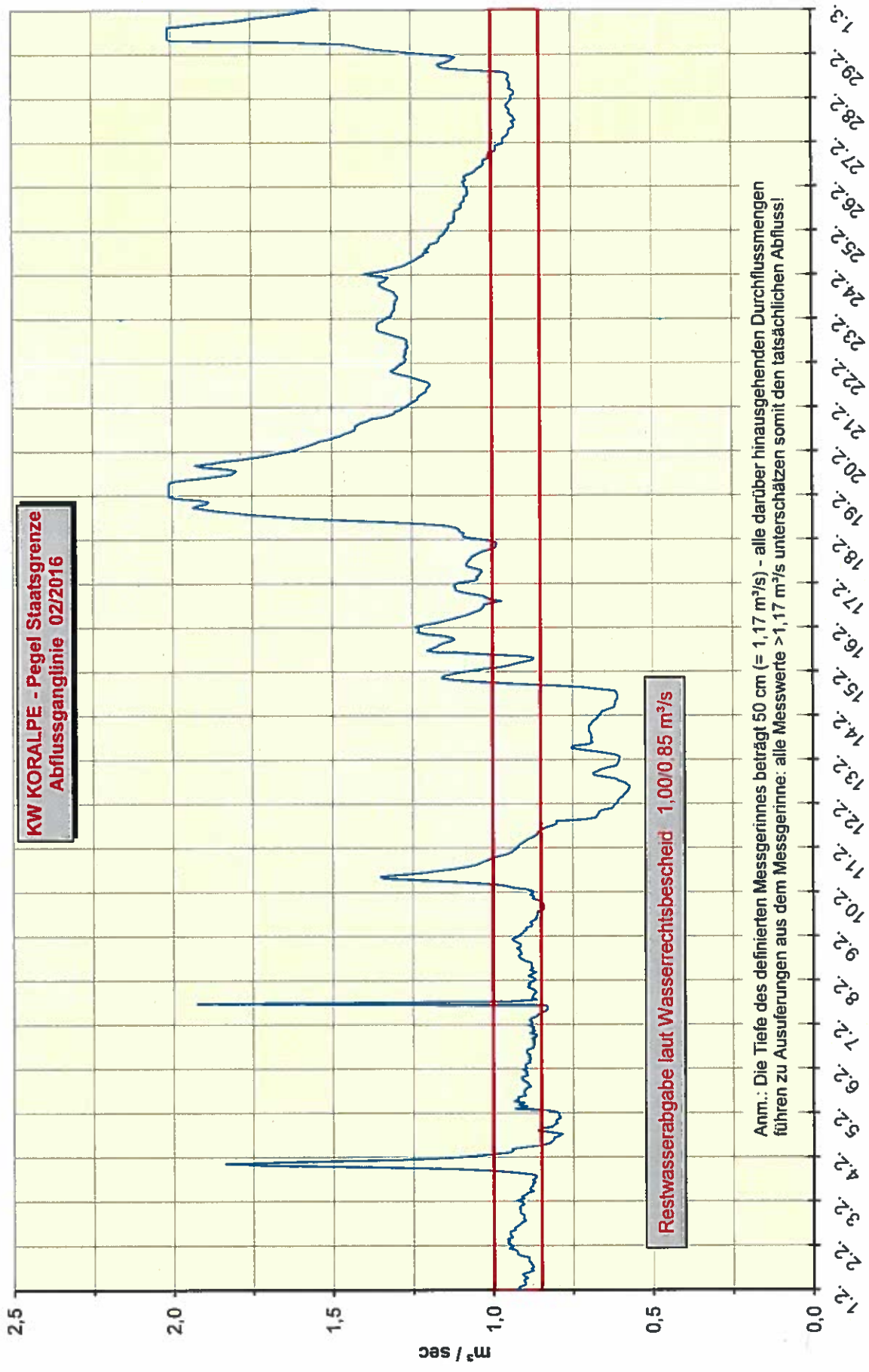


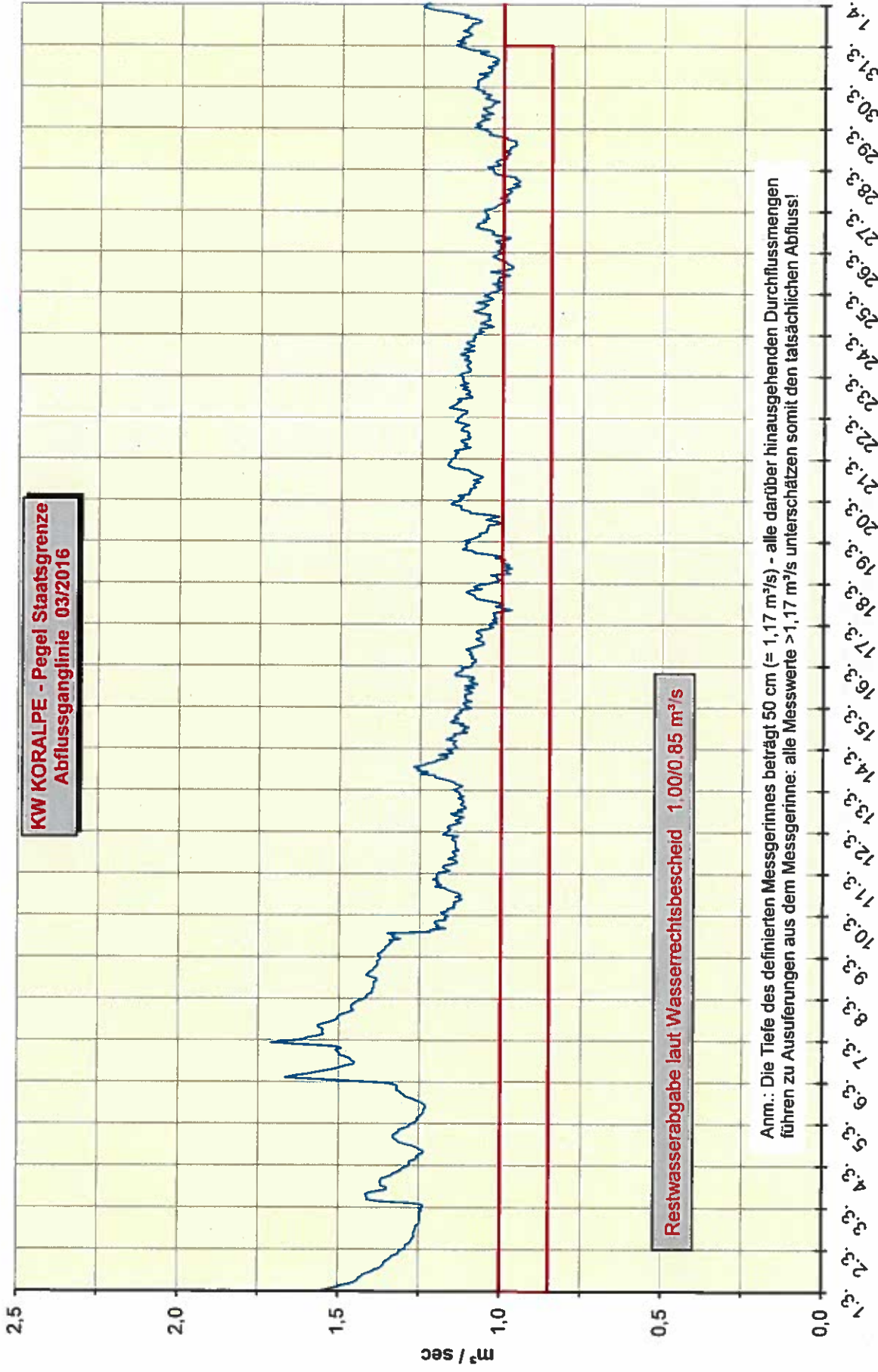
Anm.: Die Tiefe des definierten Messgerinnes beträgt 50 cm (= 1,17 m³/s) - alle darüber hinausgehenden Durchflussmengen führen zu Ausuferungen aus dem Messgerinne: alle Messwerte > 1,17 m³/s unterschätzen somit den tatsächlichen Abfluss!



KS-KT, Talsperrenüberwachung 02/2017

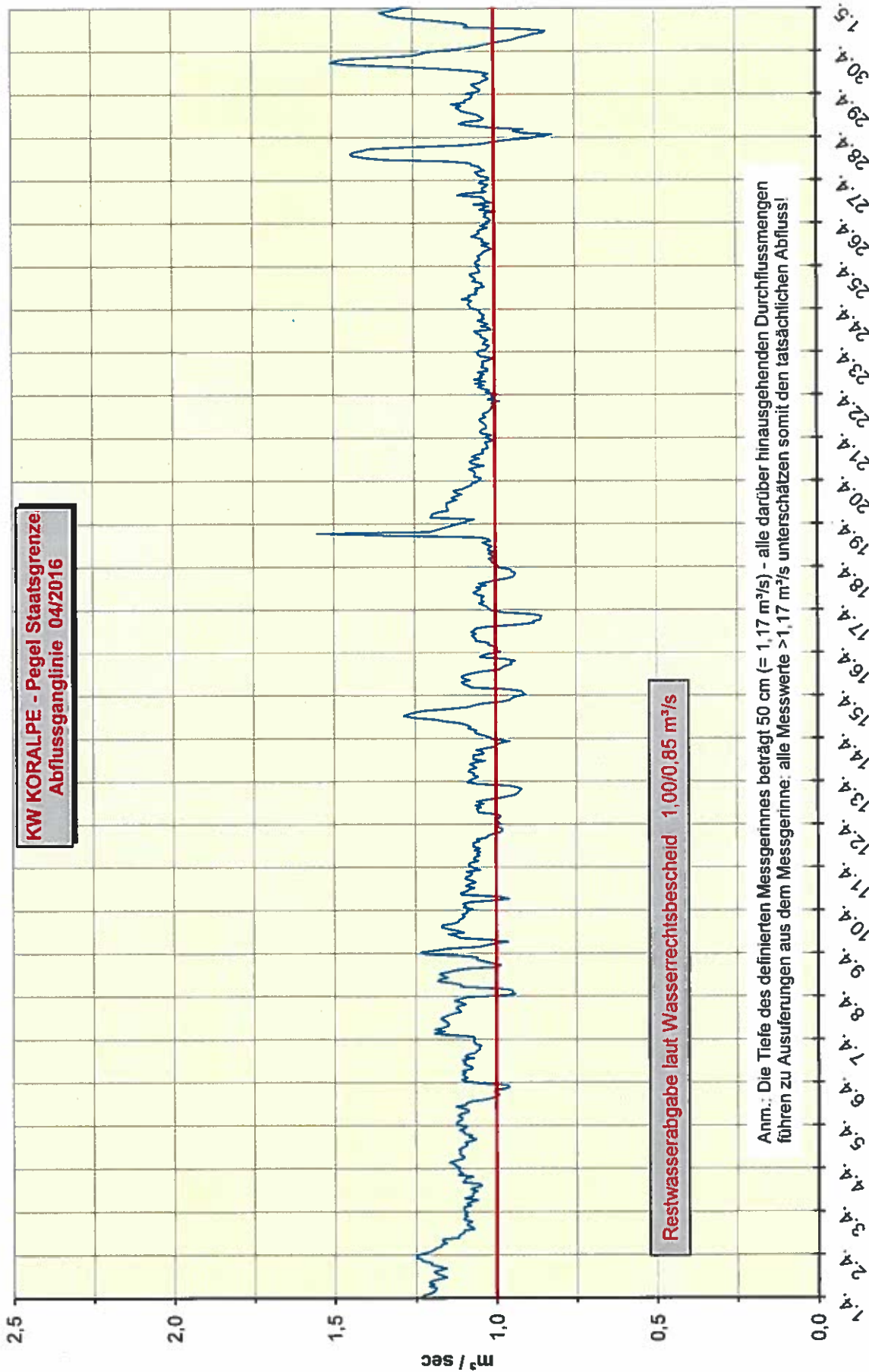
KS-KT, Ord/Neu





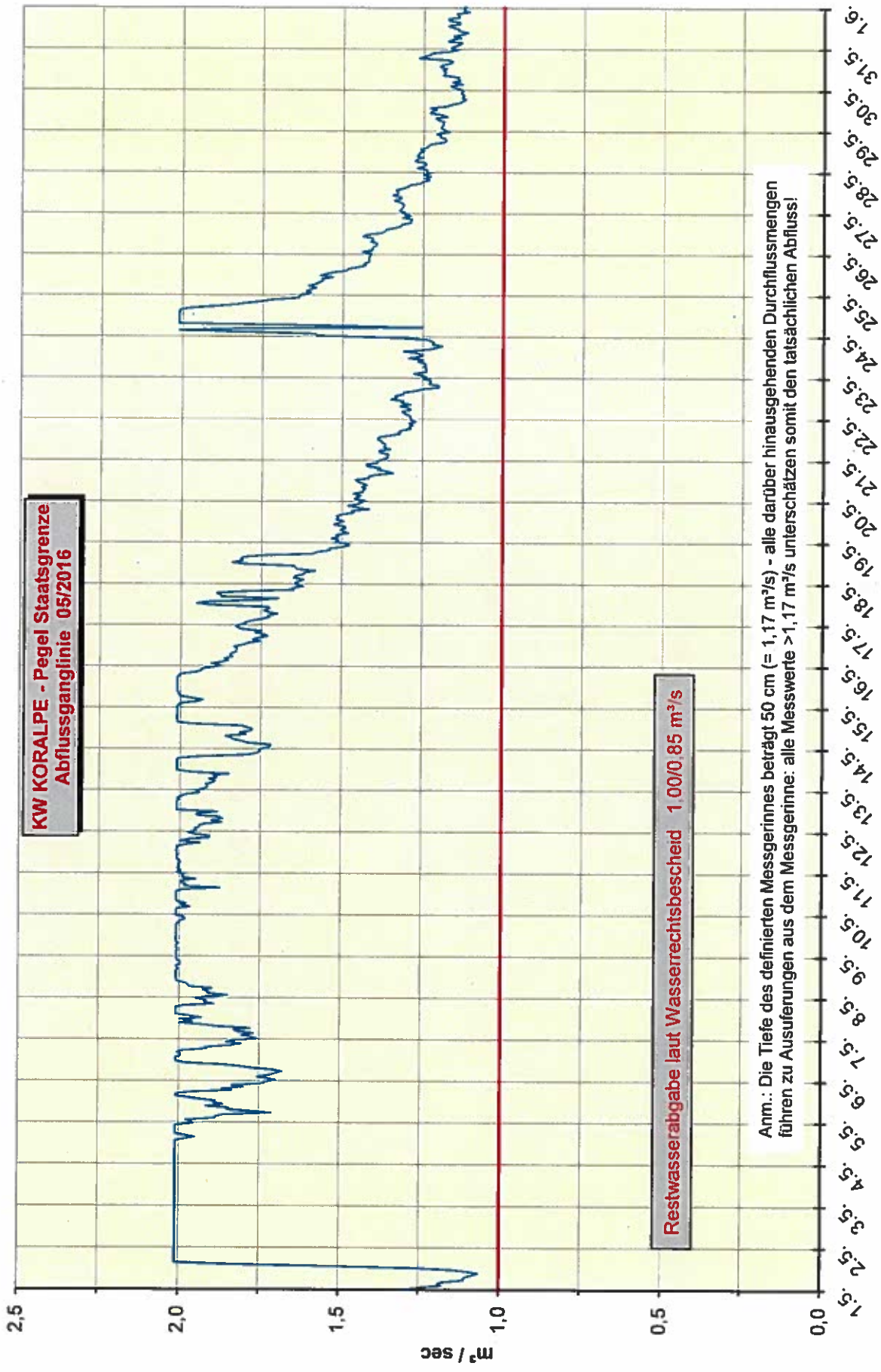
KS-KT, Talsperrenüberwachung 02/2017

KS-KT, Ort/Kreu



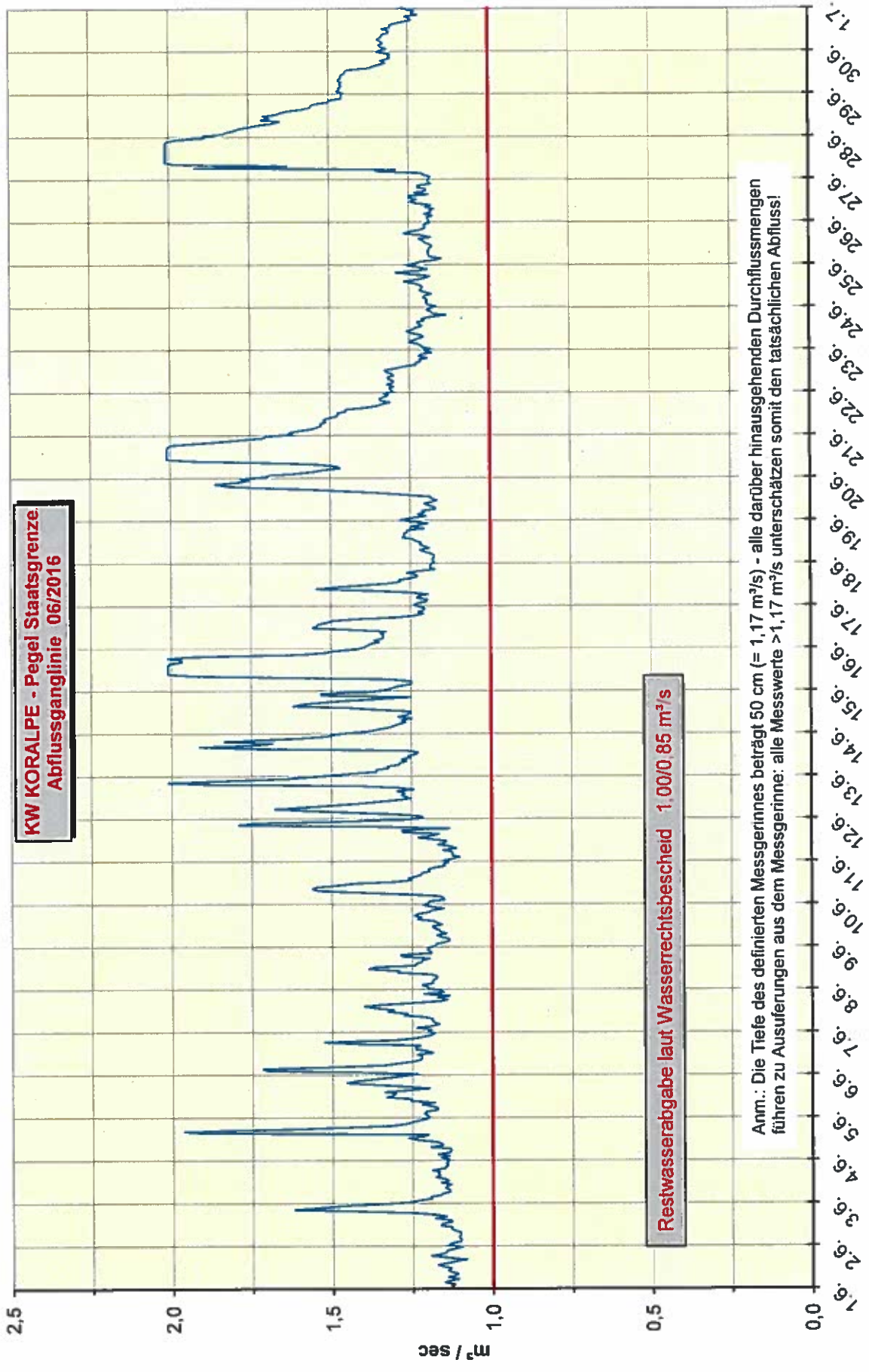
KS-KT, OrtKreu

KS-KT, Talsperrenüberwachung 02/2017



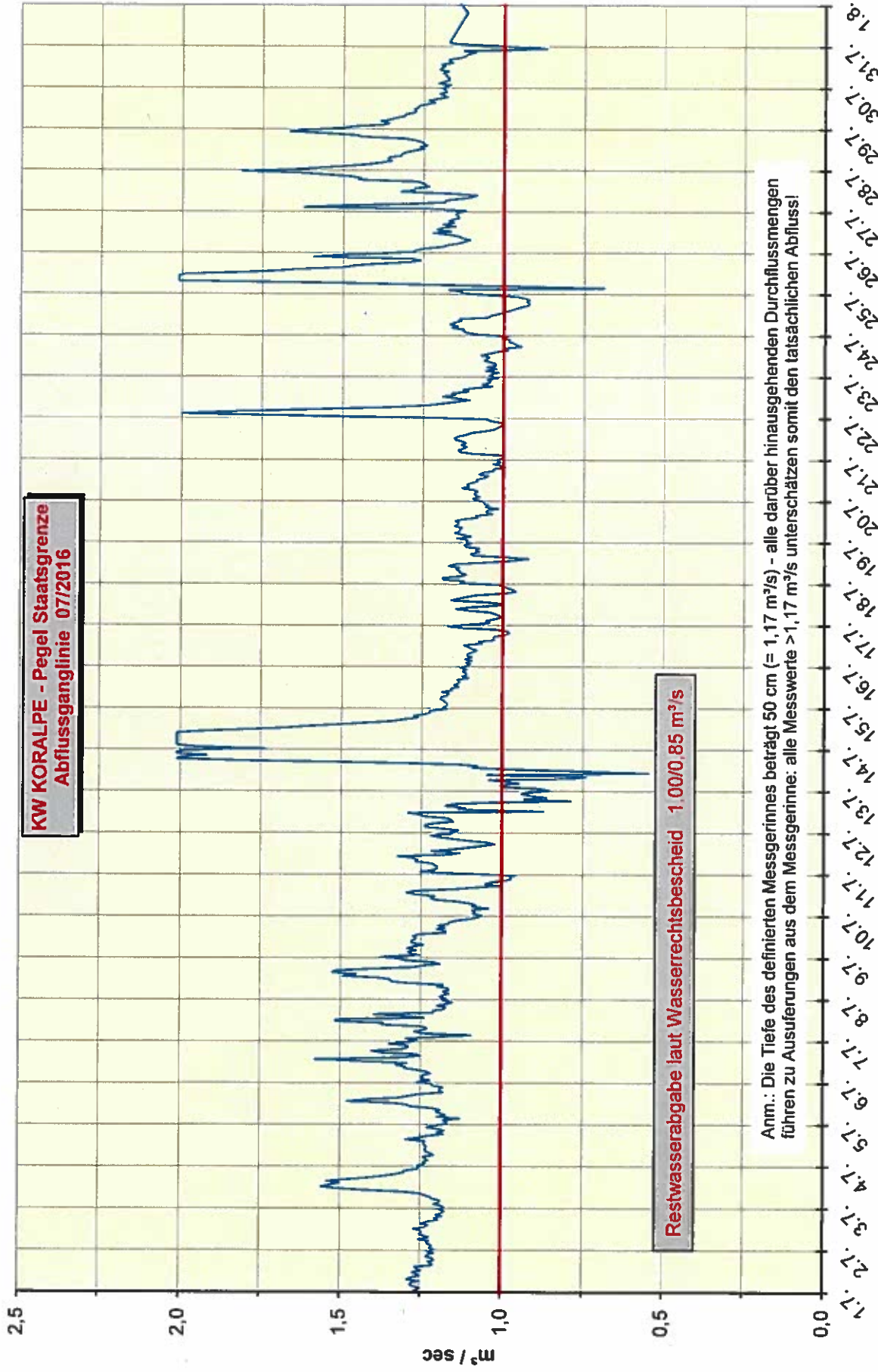
KS-KT, Talsperrenüberwachung 02/2017

KS-KT, Ort/Kreu



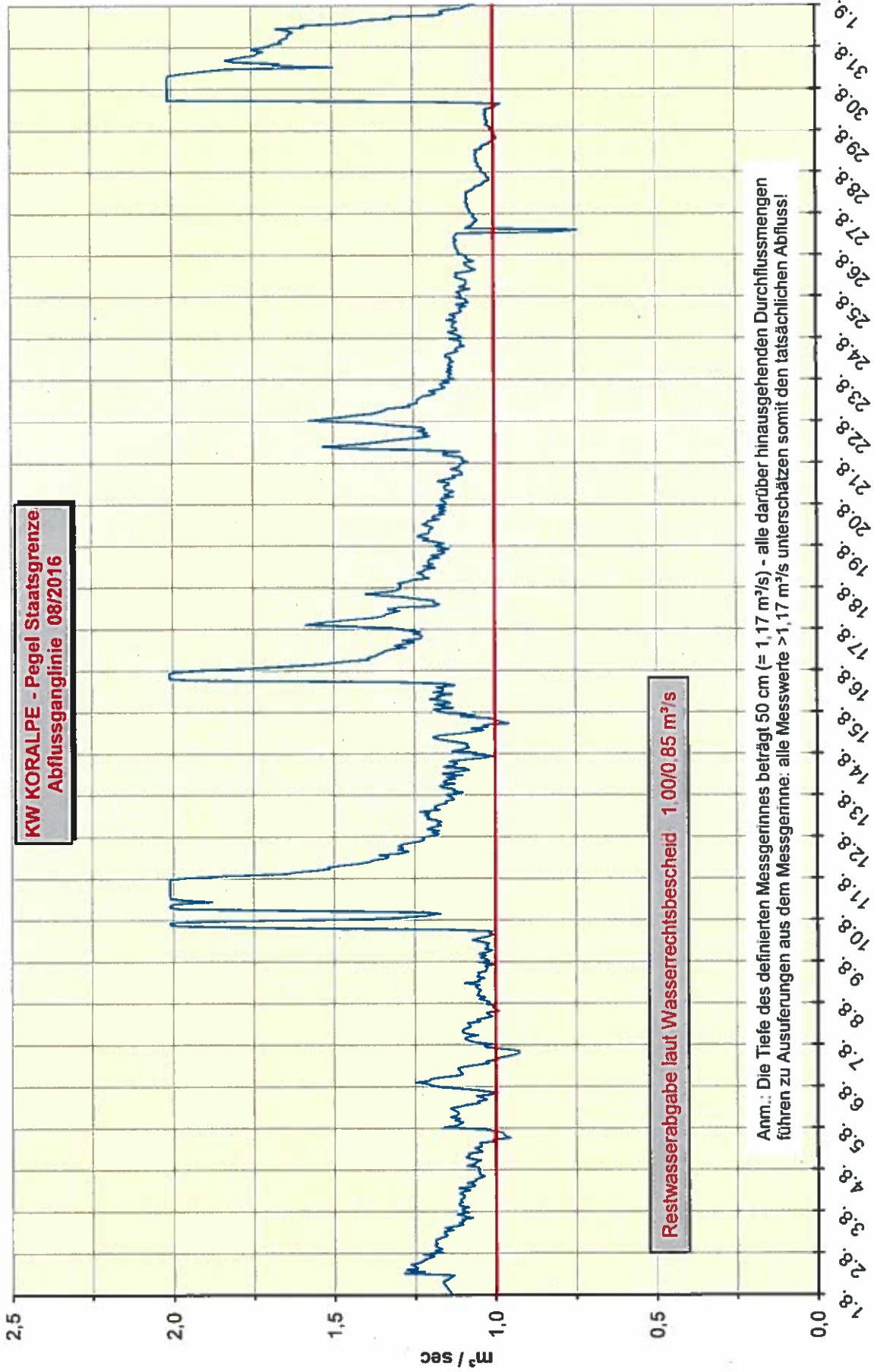
KS-KT, Ort/Kreu

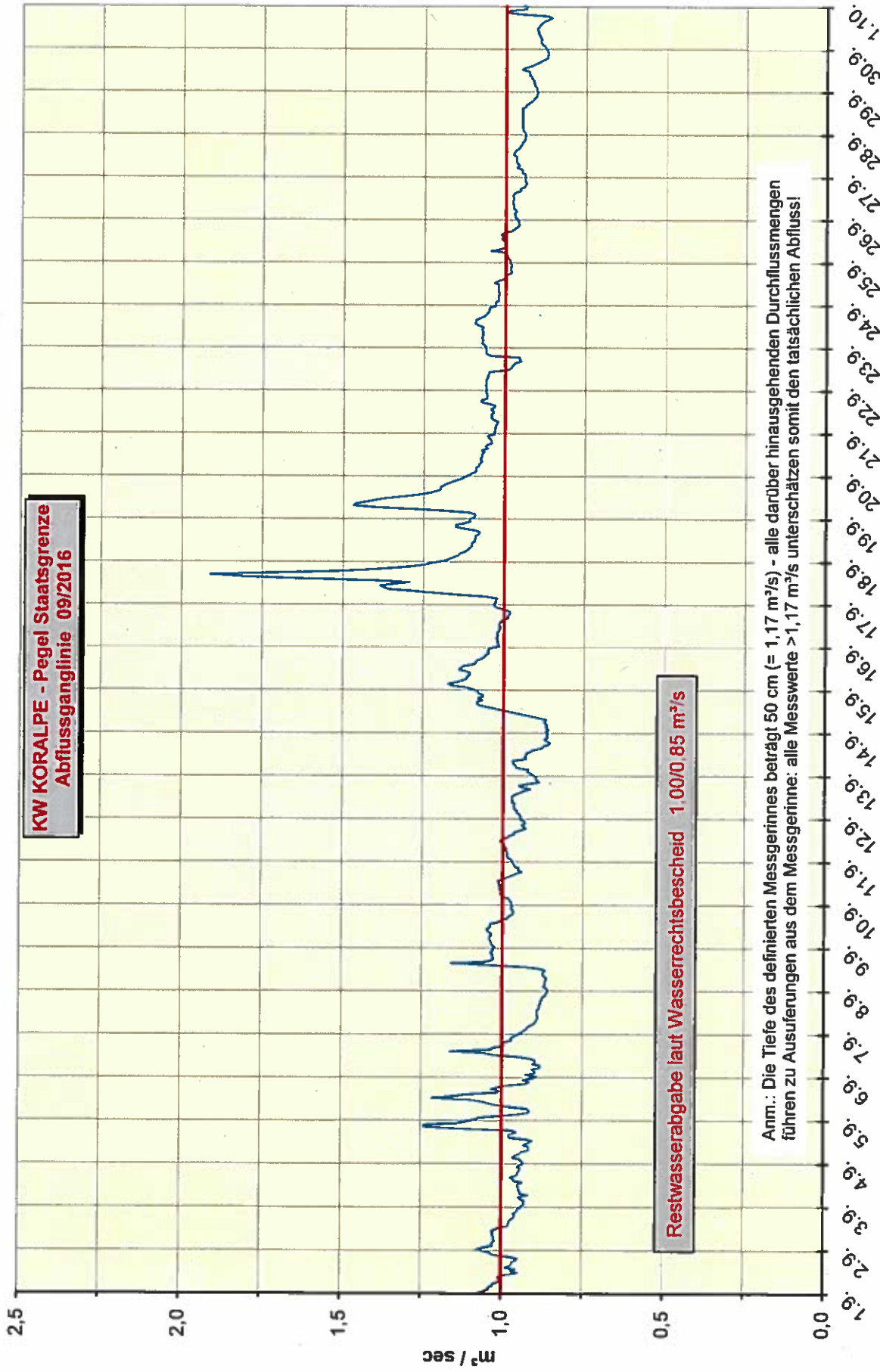
KS-KT, Talsperrenüberwachung 02/2017



KS-KT, Talsperrenüberwachung 02/2017

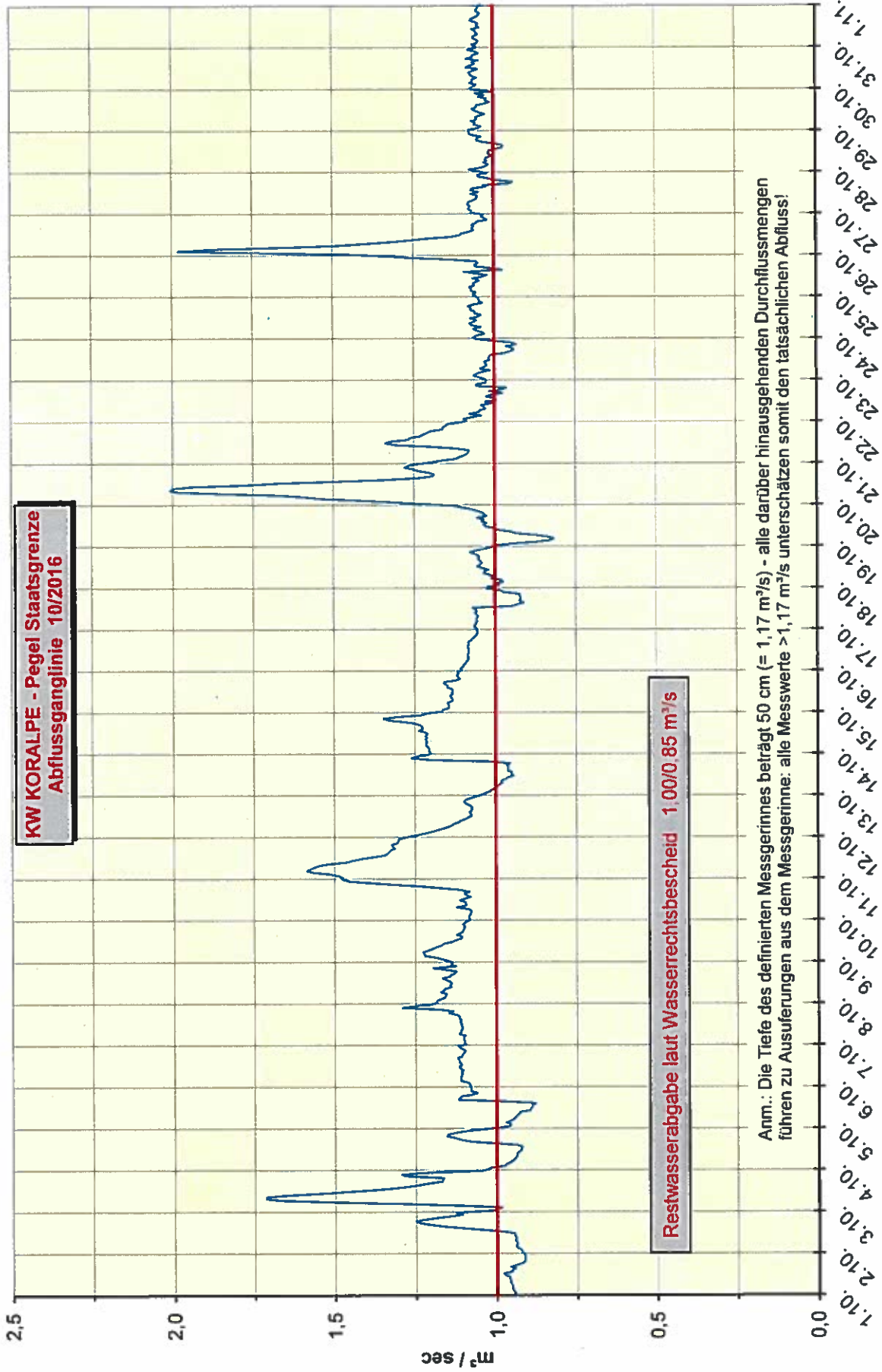
KS-KT, OnfKreu





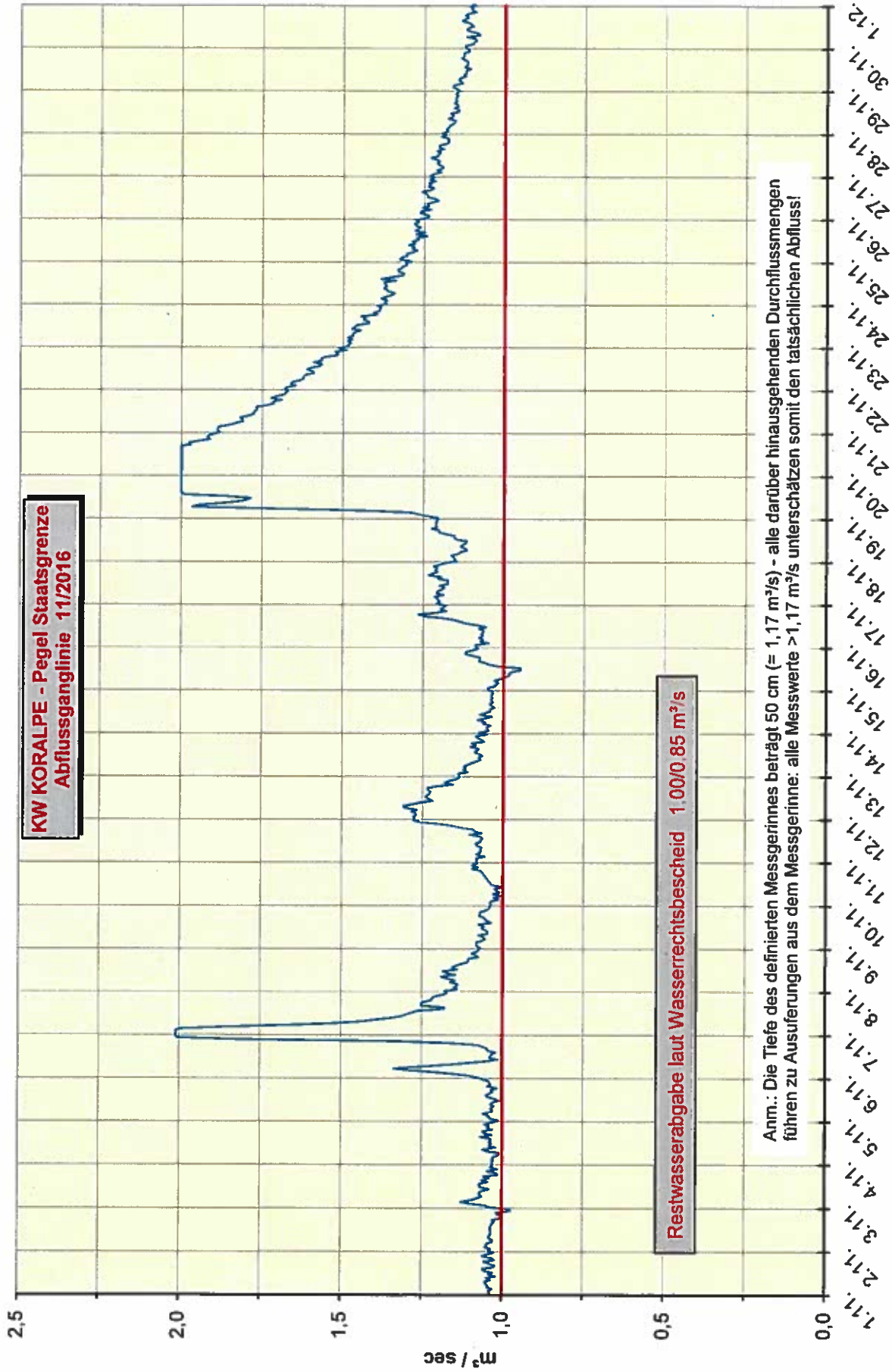
KS-KT, Talsperrenüberwachung 02/2017

KS-KT, Ort/Kreu



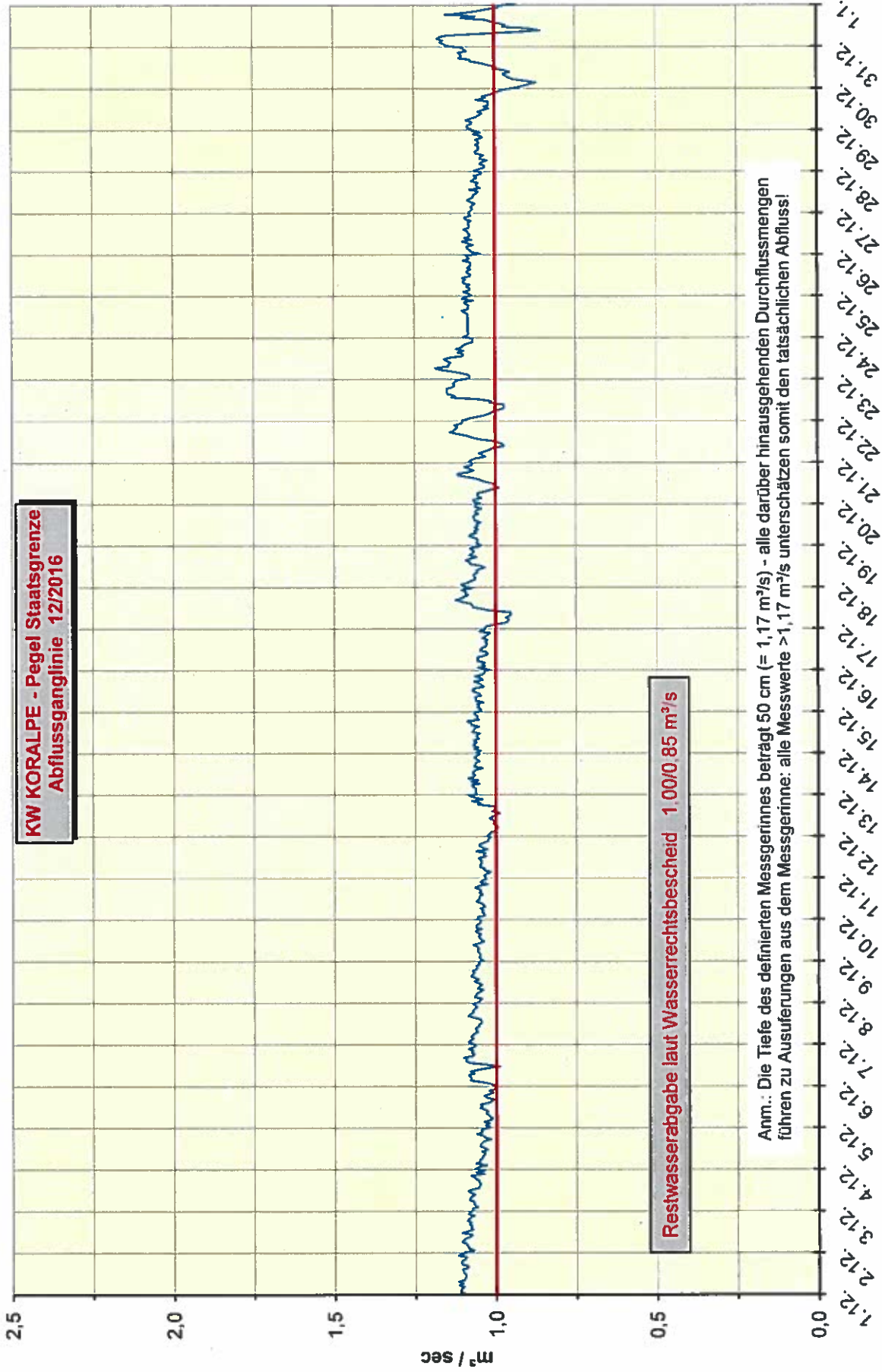
KS-KT, Talsperrenüberwachung 02/2017

KS-KT, Oriftkreuz



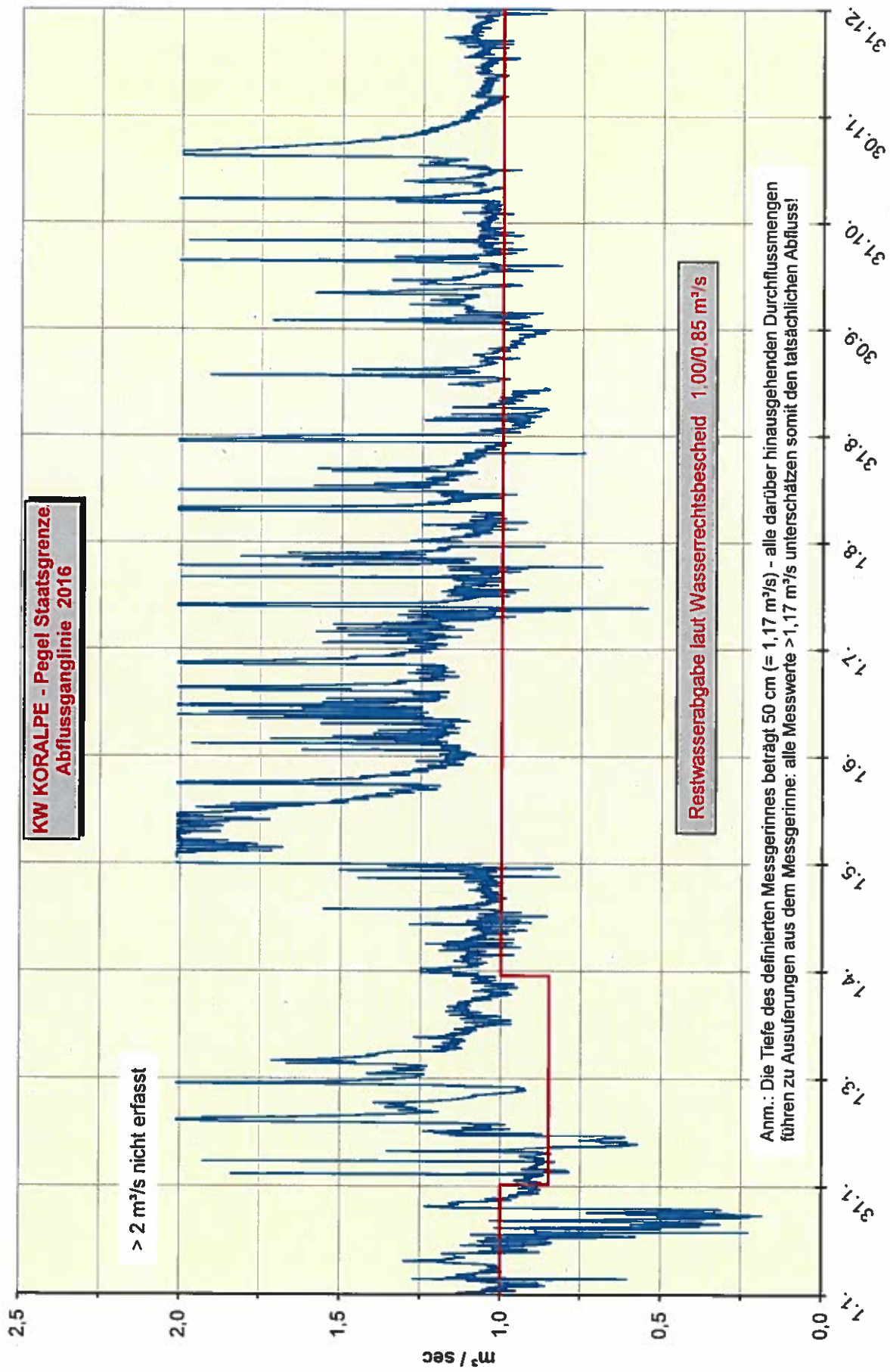
KS-KT, Talsperrenüberwachung 02/2017

KS-KT, Ort/Kreu



KS-KT, Talsperrenüberwachung 02/2017

KS-KT, Ort/keu



KS-KT, Talsperrenüberwachung 02/2017

KS-KT, Ort/Kreu

Ausleitung von Einzugsgebieten bis zur "Maximalen Dotation" 2016

